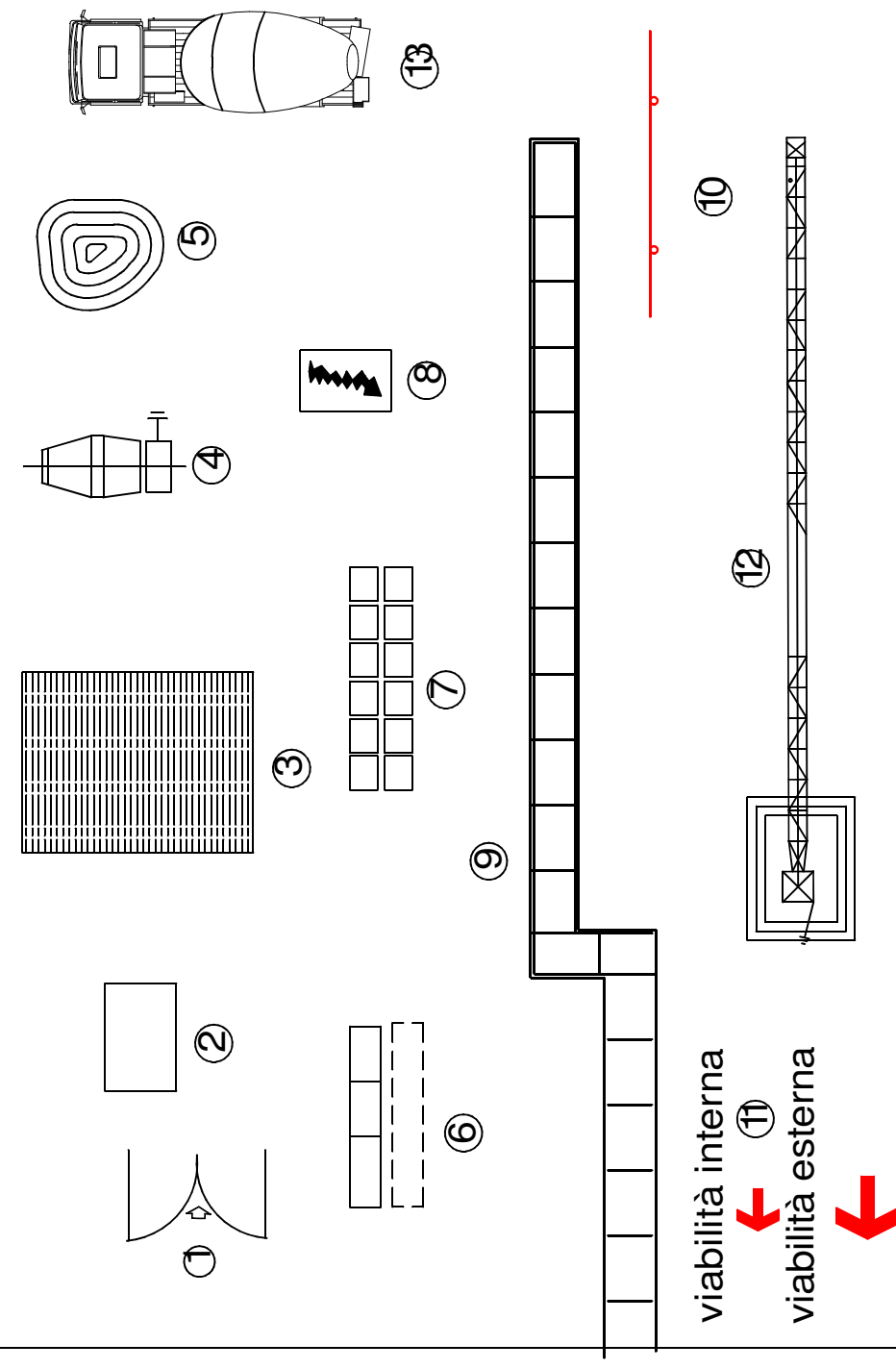


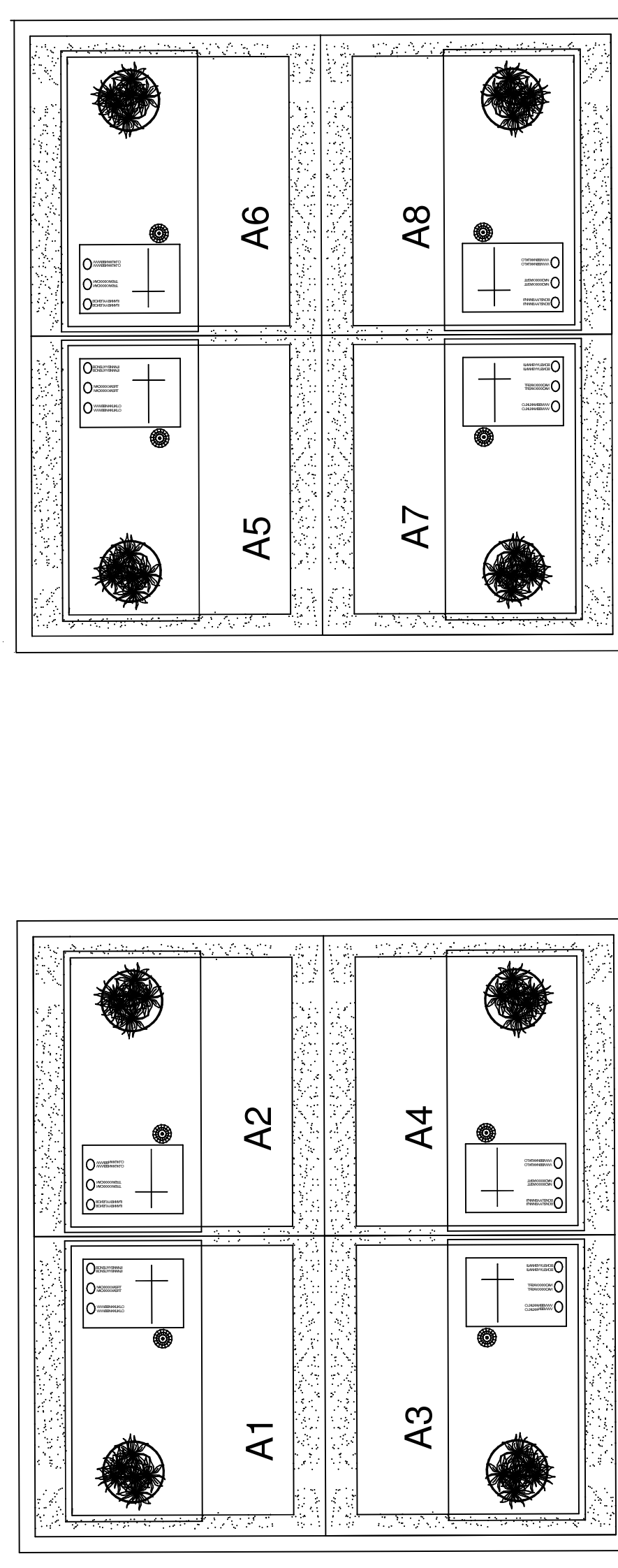
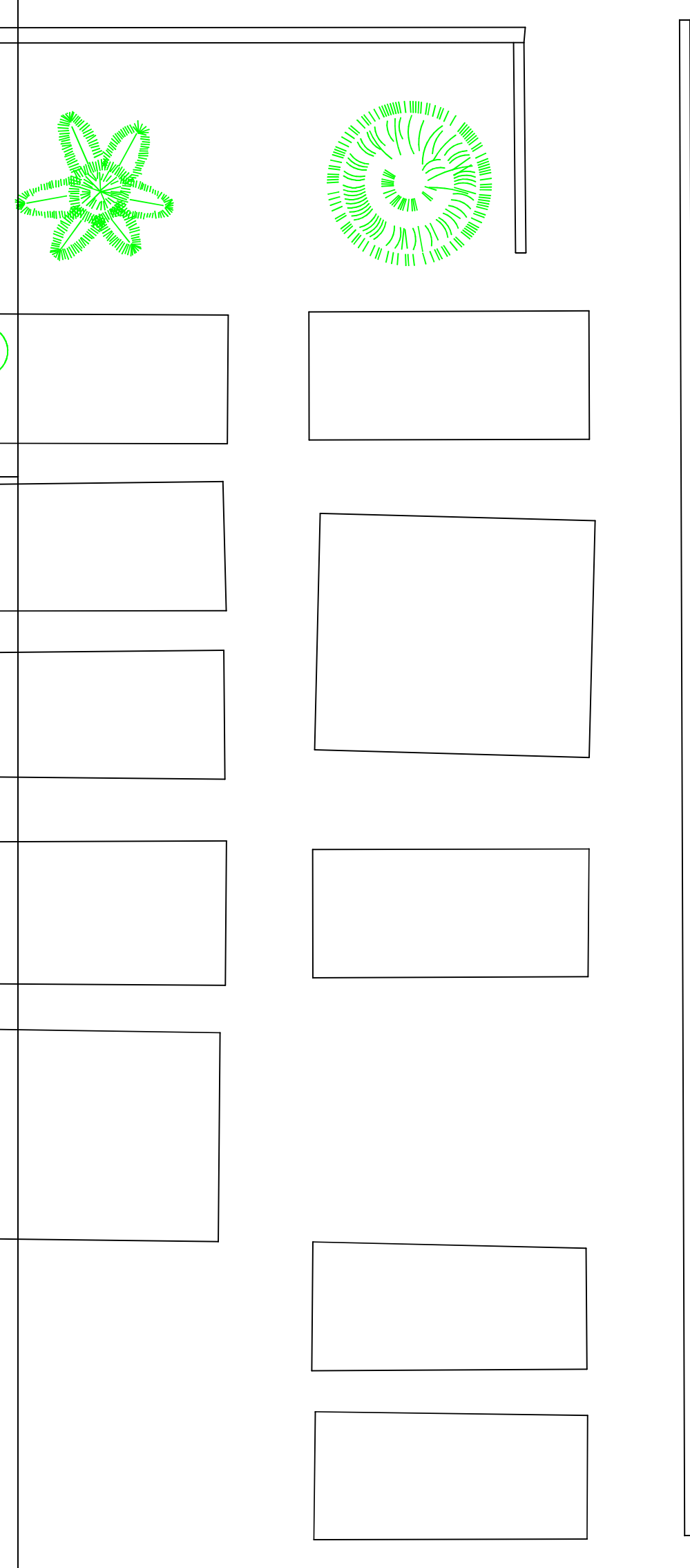
LEGENDA

- 1 ACCESSO AL CANTIERE
- 2 CARTELLI DI CANTIERE SEGNALETICA DI SICUREZZA DA POSIZIONARE SULL'ACCESSO
- 3 LOCALE ADIBITO AD UFFICIO DEPOSITO ATTREZZI
- 4 BETONIERA BICOCHIERE
- 5 DEPOSITO MATERIALI SCOLTI
- 6 DEPOSITO BARRE METALLICHE E RETI PER QLS
- 7 DEPOSITO MATERIALI IMBALLATE IN SACCATI
- 8 QUADRO ELETTRODI CANTIERE
- 9 PONTEGGI O TUBOLARE DI FACCIATA
- 10 RECINZIONE COSTITUITA DA RETE IN PLASTICA FISSATA
- 11 VIABILITÀ INTERNA ESTERNA AL CANTIERE
- 12 GRU DI CANTIERE
- 13 AUTOBOTTE

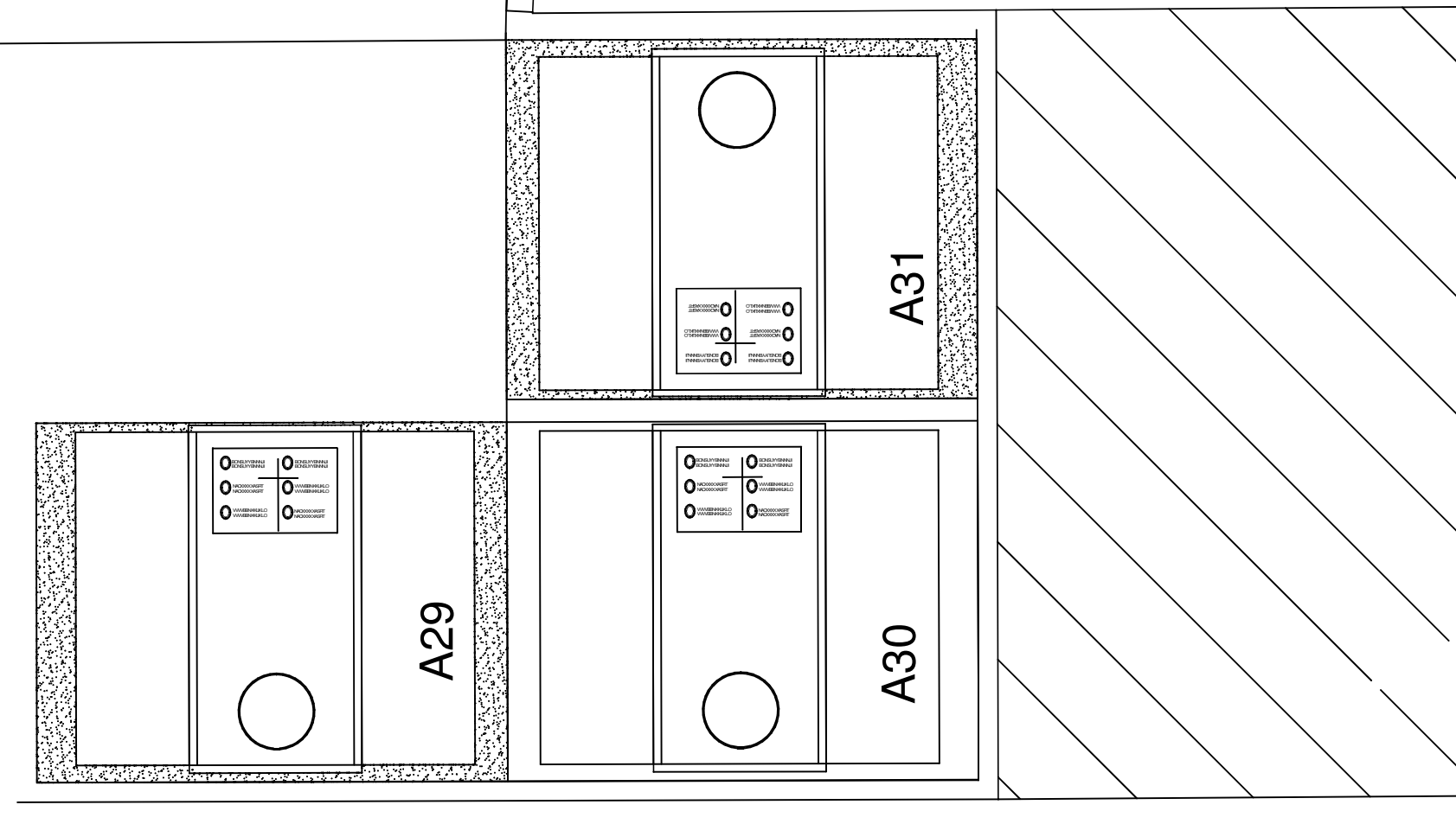
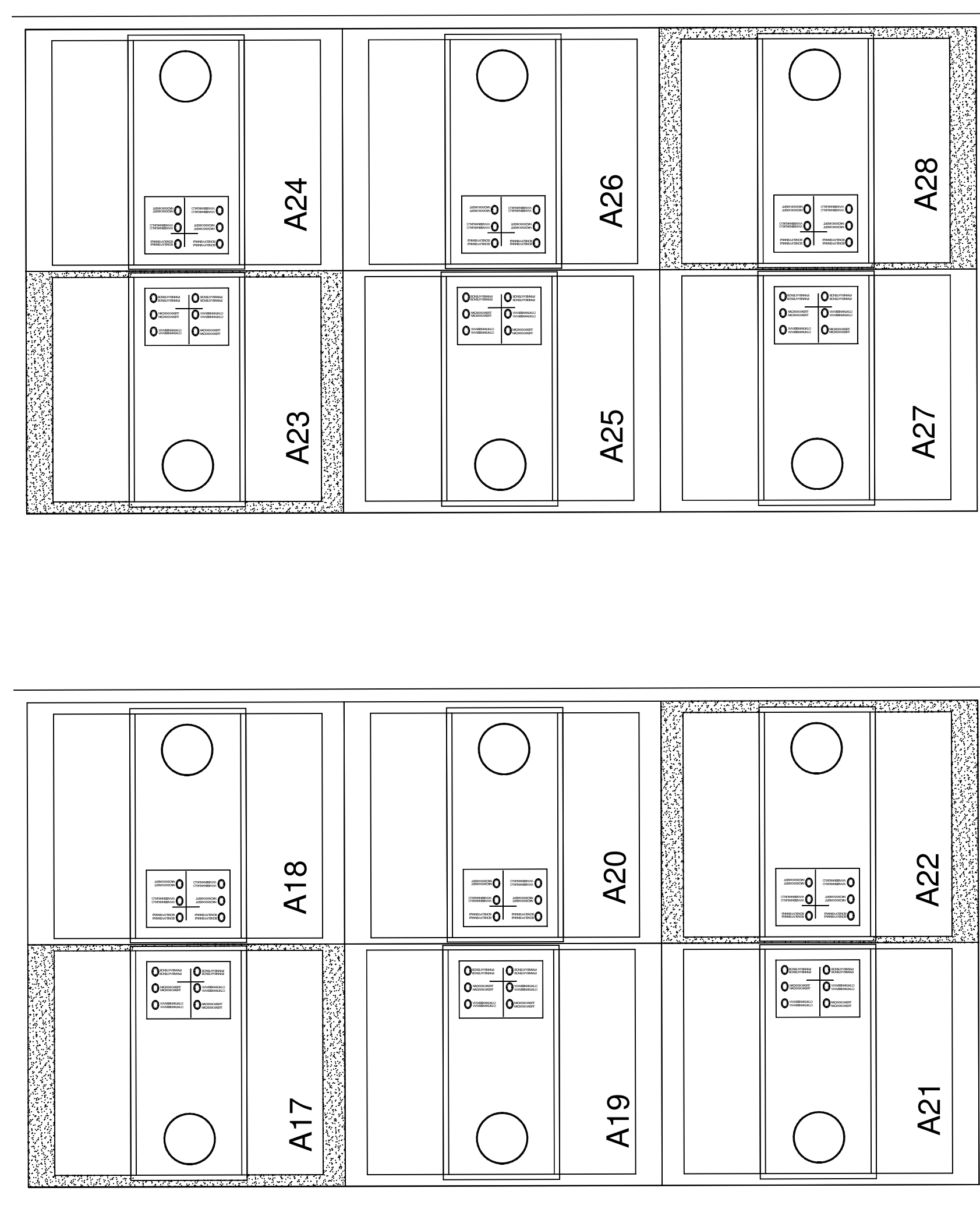
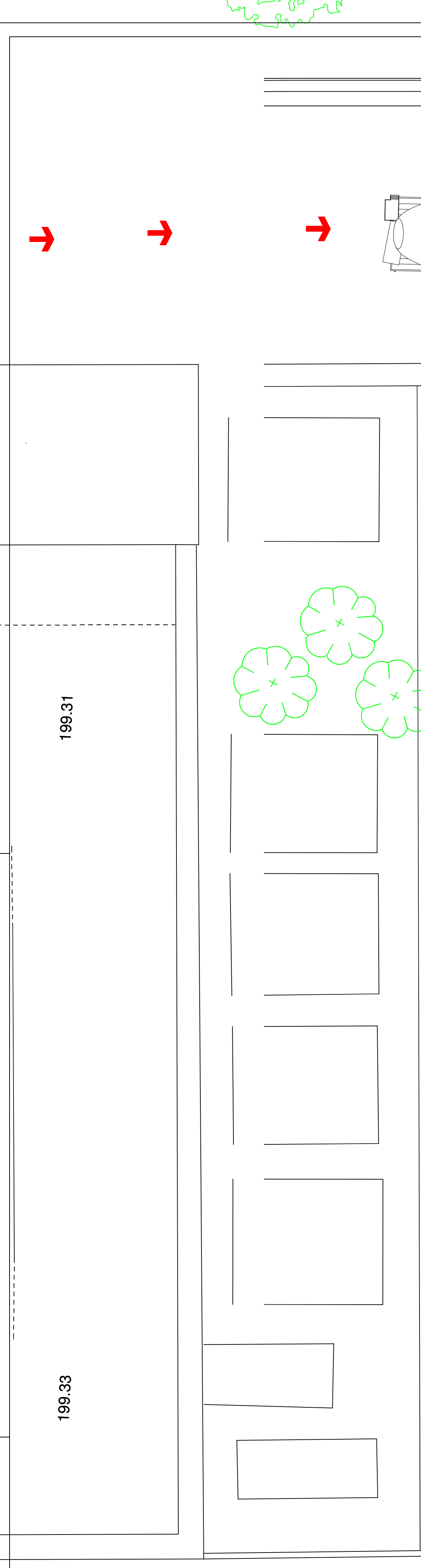
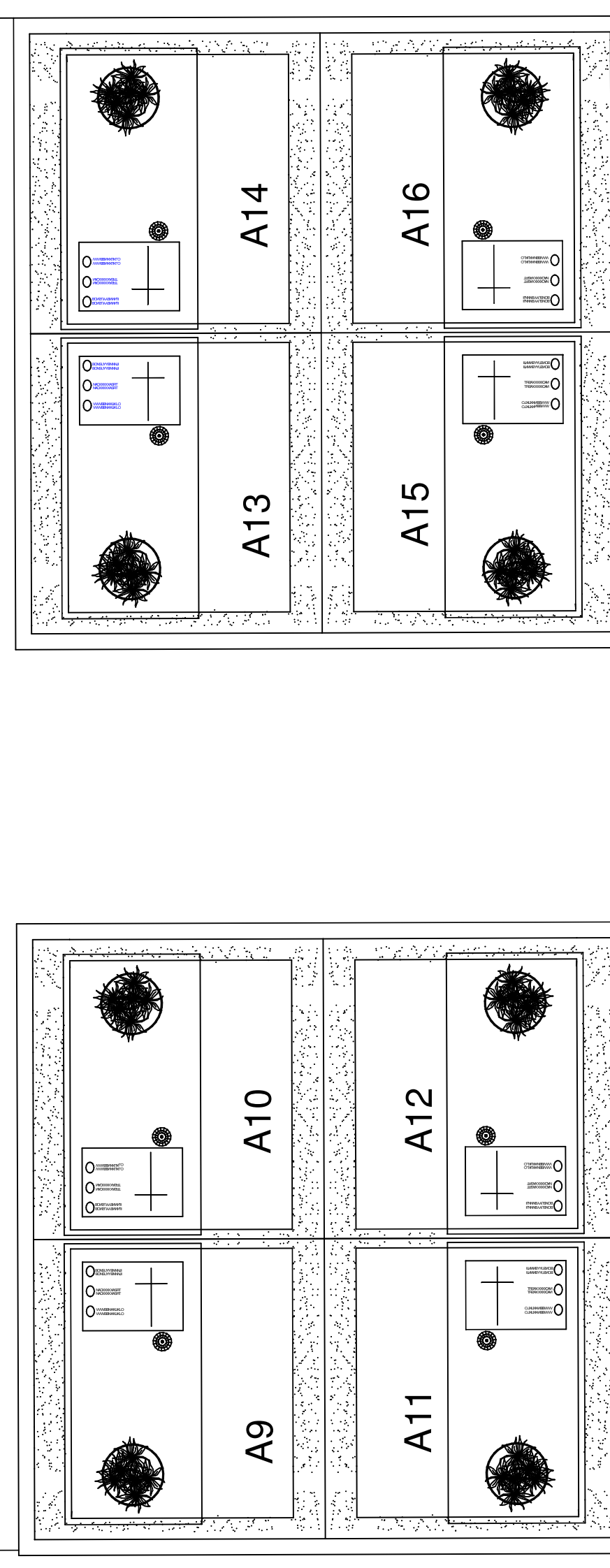
Simbologia grafica



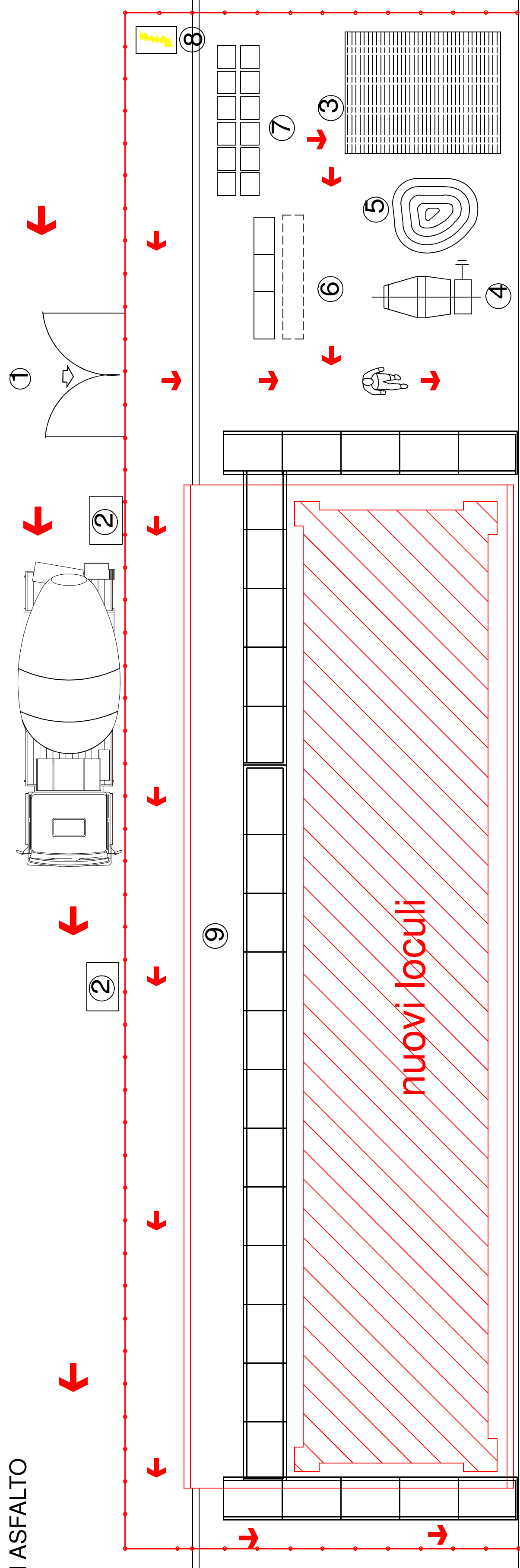
viabilità interna
viabilità esterna



TOMBE A TERRA TRE POSTI



VIALETTO IN ASFALTO



nuovi loculi

muro recinzione

199.31

199.33

ingresso